



## Inspiración Atemporal

Convertir el baño en un ambiente único, nos inspiró a crear la serie Colony Aral.

Su estilo atemporal y confiado en el Art déco y los diseños arquitectónicos de renombre histórico mezclan líneas nítidas con detalles sofisticados que agregan fuerza y frescura.

- Sifón oculto.
- Estilo de taza elongada.
- Altura ergonómica mayor a 400 mm.
- Asiento sanitario de cierre suave de fácil instalación y remoción para su limpieza.

## Timeless inspiration

Turning the bathroom into a unique environment, inspired us to create the Colony Aral series.

Its timeless and confident style by Art Deco and architectural and historical designs blends crisp lines with sophisticated details that add strength and freshness.

- Hidden trapway.
- Elongated bowl profile.
- Comfortable rim height of 15.7 inch.
- Slow close toilet seat of easier cleanliness, installation and system take-off.

SERIE

## ARAL

Sanitario de una pieza  
One piece toilet

6.0 Lpf. - 4.2 Lpf.  
1.6 Gpf. - 1.1 Gpf.

Ref. 609641001L

## Información técnica

### Technical Information

Material Material	Porcelana sanitaria Vitreous China
Dimensiones (An x L x Al) Dimensions (W x D x H)	415 x 730 x 770 mm. 16 5/16 x 28 3/4 x 30 5/16 inch.
Presión de agua Water pressure	20 - 80 PSI
Consumo de agua Water consumption	Dual flush 6.0 Lpf. - 4.8 Lpf. Dual flush 1.6 Gpf. - 1.0 Gpf.
Sistema de descarga Flushing system	Tecnología sifónica Siphon technology
Válvula de llenado Fill valve	Antisifón Anti-siphon
Válvula de descarga Flush valve	73 mm. 3 inch.
Espejo de agua Water surface area	123 x 175 mm. 4 13/16 x 6 7/8 inch.
Capacidad de descarga Flushing capacity	600 gr. MISO
Diámetro del sifón Siphon diameter	46 mm. 1 13/16 inch.
Distancia del muro al centro del desagüe Wall distance from waste center	305 mm. 12 inch.
Peso Neto (aprox.) Net Weight (approx.)	55.7 kg. 122.8 lb.



ASIENTO CIERRE SUAVE  
SLOW CLOSE SEAT



GARANTÍA PORCELANA **DE POR VIDA**  
GARANTÍA COMPONENTES **5 AÑOS**  
VITREOUS CHINA **LIFETIME WARRANTY**  
COMPONENTS **5 YEARS WARRANTY**

\*Para mayor información referirse a las condiciones de garantía y devolución.  
\*Further information refer to warranty and return conditions.

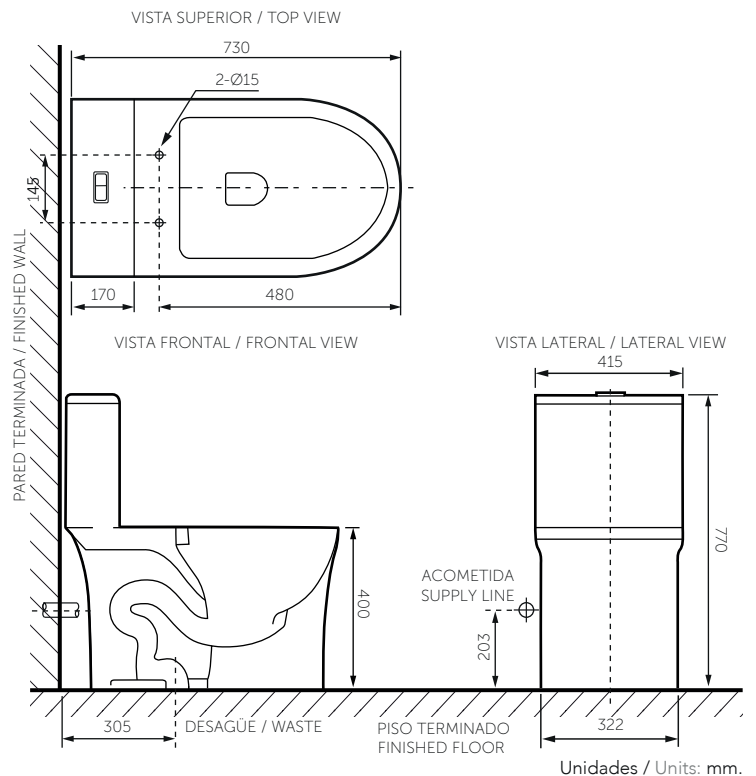
## Cuidados y limpieza

### Care and cleaning

- Para la limpieza, utilice un detergente suave como jabón líquido de PH neutro y agua tibia.
- No utilice limpiadores abrasivos que puedan rayar u opacar la superficie.
- No use limpiadores que contengan CLORO, este químico puede causarle daños a la pieza.
- Siempre pruebe la solución de limpieza en un área oculta antes de aplicarla a toda la superficie.
- Limpie con un trapo y enjuague completa e inmediatamente con agua después de aplicar limpiadores.
- Enjuague y seque las superficies cercanas que se hayan rociado.
- For best cleaning results use a mild soap with neutral PH and warm water.
- Do not use abrasive cleaners since they might scratch the surface.
- Do not clean ceramic area with CHLORINE'S substances will cause damage on the piece.
- Always test cleaning products on a small hidden area before applying it to the entire product.
- After using cleaners, rinse the surface using water and dry with a cloth.

## Plano técnico

### Technical Drawing



Estas dimensiones son nominales y son sujetas a cambio sin previo aviso.  
These dimensions are nominal and are subject to change without prior notice.

Color  
Color

Blanco  
White