

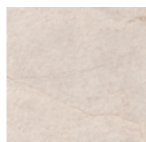
S U M U M

C O L L E C T I O N

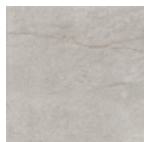
PORCELÁNICO · PORCELAIN



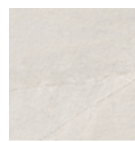
COLORES / COLOURS



BEIGE



GREY



PEARL

FORMATO / SIZE

100X100 cm. RECT
40"X40" RECT

ACABADO / FINISHED

Mate/Matt

GRUPO / GROUP

Bla

UNE-EN 14411:2016

DESCRIPCIÓN DEL TEST TEST DESCRIPTION	NORMA STANDARD	VALOR DEL TEST TEST VALUE	RESULTADO RESULT	
ABSORCIÓN DE AGUA / WATER ABSORPTION	UNE-EN-ISO 10545-3	Ev≤ 0,5%	Cumple / Complies	
FUERZA DE ROTURA / BREAKING STRENGTH	UNE-EN-ISO 10545-4	≥ 1300 N	Cumple / Complies	
RESISTENCIA A LA FLEXIÓN / MODULUS OF RUPTURE	UNE-EN-ISO 10545-4	≥ 35 N/mm ²	Cumple / Complies	
ABRASIÓN SUPERFICIAL / SURFACE ABRASION	UNE-EN-ISO 10545-7	Valor declarado/ Declared value	Clase 4 / Class 4 Clase 4 / Class 4 Clase 4 / Class 4	
RESISTENCIA AL CUARTEO / CRAZING RESISTANCE	UNE-EN-ISO 10545-11	Requerido / Requested	Cumple / Complies	
RESISTENCIA A LA HELADA / FROST RESISTANCE	UNE-EN-ISO 10545-12	Requerido / Requested	Cumple / Complies	
RESISTENCIA QUÍMICA / CHEMICAL RESISTANCE	PRODUCTOS DOMÉSTICOS Y ADITIVOS PISCINAS / HOUSEHOLD CHEMICALS AND SWIMMING POOL SALTS	UNE-EN-ISO 10545-13	Mínimo clase B / Minimum class B	Cumple / Complies
	ÁCIDOS A BAJA CONCENTRACIÓN / LOW CONCENTRATION OF ACIDS	UNE-EN-ISO 10545-13	Valor declarado/ Declared value	Mínimo clase LB / Minimum class LB
	BASES A BAJA CONCENTRACIÓN/ LOW CONCENTRATION OF ALKALIS	UNE-EN-ISO 10545-13	Valor declarado/ Declared value	Mínimo clase LB / Minimum class LB
RESISTENCIA A LAS MANCHAS / RESISTANCE TO STAINS	UNE-EN-ISO 10545-14	Mínimo clase 3 / Minimum class 3	Cumple / Complies	
	UNE-41901 EX Péndulo / Pendulum		Clase 3 / Class 3	
	BS 7976-2:2002 +A1:2013 Resistencia al deslizamiento (Péndulo): Método operativo (PTV) / Slip resistance (Pendulum): Pendulum test value (PTV)		+36	
RESISTENCIA AL DESLIZAMIENTO / SLIP RESISTANCE	ANSI A137. 1: 2017. 9.6 Coeficiente de fricción dinámico (D.C.O.F.) / Dynamic coefficient of friction (D.C.O.F.)		>0.63	
	DIN 51130:2014-5 Ángulo crítico deslizamiento (Rampa) / Critical angle of slip (Inclined platform)		R11	
	DIN 51097 Ángulo crítico deslizamiento zonas húmedas de andar descalzo / Critical angle of slip wet-loaded barefoot areas		Clase C / Class C	
RESISTENCIA AL RAYADO / HARDNESS (MOHS)	EN-101	Valor declarado/ Declared value	Mínimo 3 / Minimum 3	