



SHOME-160

V1.1

# CONTROL REMOTO UNIVERSAL Wi-Fi

Manual de instrucciones



smart home

CG19A



## IMPORTANTE

Antes de utilizar el producto, le cuidadosamente este instructivo para evitar cualquier mal funcionamiento.

La información presentada sirve únicamente como referencia; debido a actualizaciones pueden existir diferencias.

Consulta nuestra página web [www.steren.com](http://www.steren.com) para obtener la versión más reciente de este manual



## PRECAUCIONES

- Este aparato no se destina para utilizarse por personas (incluyendo niños) cuyas capacidades físicas, sensoriales o mentales sean diferentes o estén reducidas, o carezcan de experiencia o conocimiento.
- Los niños deben supervisarse para asegurarse de que no empleen el aparato como juguete.
- No intentes abrir el equipo; puede ocasionar un mal funcionamiento y se anulará la garantía.
- No lo instales en lugares con altas temperaturas, exceso de humedad, bajo luz solar directa o cerca de equipos que generen calor; ni en la intemperie.
- No coloques objetos pesados sobre el control.
- No utilices productos químicos o corrosivos para limpiarlo.
- No expongas el control a condiciones de agua o humedad.

La operación de este equipo está sujeta a las siguientes dos condiciones: (1) es posible que este equipo o dispositivo no cause interferencia perjudicial y (2) este equipo o dispositivo debe aceptar cualquier interferencia, incluyendo la que pueda causar su operación no deseada.

Para realizar este instructivo se utilizó un dispositivo con sistema operativo Android 8.0.0 y la aplicación Steren Home versión 1.0.3.

## CONEXIÓN A LA CORRIENTE ELÉCTRICA

Utiliza el cable micro USB a USB para conectar el control a un adaptador de corriente de 5 V --- / 1 A\*

El control remoto emite una señal en 360°, que puede abarcar hasta 5 metros (libres de obstáculos) en línea de vista hacia el equipo que se desea controlar.

\*El adaptador se vende por separado

## INSTALACIÓN Y REGISTRO DE LA APP

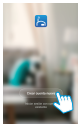
Ingresa a la tienda de aplicaciones de tu smartphone, para descargar e instalar la app Steren Home.



Las instrucciones y el funcionamiento pueden variar si existen actualizaciones en la aplicación.



**1** Abre la aplicación y selecciona **Crear cuenta nueva.**



**2** Para registrar tu cuenta, selecciona el país e introduce tu número telefónico o tu correo electrónico. Al finalizar, toca en la opción **Obtenga el código de verificación.**

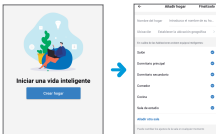


- 3 Introduce el código, y crea una contraseña. Presiona **Finalizado** para concluir el proceso.



## »» CONFIGURACIÓN

- 1 Después de crear tu cuenta, selecciona **Crear hogar**. Asigna un nombre al hogar y selecciona o crea sus áreas. Al terminar, presiona **Finalizado**.



- 2** Selecciona el ícono + (del lado derecho superior) para agregar un equipo. Después, la clasificación Otros y, por último, la opción **IR inteligente**



- 3** Oprime el botón reinicio del control, ubicado en la parte inferior del producto y presiona hasta que el indicador LED destelle.
- 4** Una vez que el LED esté destellando, en la aplicación selecciona la opción **la luz de confirmación en el flash.**



- 5** Introduce la contraseña de la red en la que se conectará el equipo, y presiona **Confirmar**.



- 6** Espera hasta que se realice la conexión. Después, asigna un nombre y un área para el control remoto. Presiona en **Finalizado** para concluir el proceso.



## »»» MODO DE USO

- 1** Presiona **Añadir mando a distancia**. Después, en la lista de dispositivos, selecciona el tipo de equipo que deseas controlar (por ejemplo, una televisión).



- 2** Selecciona la marca del equipo. El control preestablecido se cargará automáticamente.

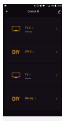


- 3** Presiona al menos 3 botones para completar la sincronización y después selecciona Emparejados.

En la pantalla principal aparecerán todos los controles que has añadido.



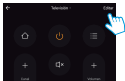
*Durante este proceso, podrás ver cómo se ejecutan en el equipo las acciones correspondientes al botón pulsado en la app.*



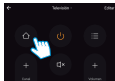
## RECONFIGURACIÓN DE ALGÚN BOTÓN

Si algún botón no cumple con la función esperada o quieres asignarle una función distinta, puedes reconfigurarlo copiando la función desde el control original.

- 1** Pulsa la opción Editar (en el lado derecho superior). Después presiona "Copiar botón"



- 2** Mantén presionado el botón que quieres reconfigurar.



Ejemplo de reconfiguración del botón de HOME



Aparecerá el siguiente recuadro.

**3** Toma el control original (del equipo que deseas controlar) y apúntalo hacia el control Wi-Fi. Luego, presiona una vez el botón cuya función quieres copiar.

**4** En la aplicación aparecerá un aviso acerca de que la función ha sido copiada. Asigna un nombre y presiona **Guardar**.



## CONFIGURACIÓN POR AUTOAPRENDIZAJE

En caso de que no encuentres la marca de tu equipo en la lista o si el control precargado no tiene las funciones requeridas, puedes copiar, uno por uno, los botones del control original, para generar un mando personalizado.

**1** Presiona en **Añadir mando a distancia**, y después selecciona la opción **DIY** (bricolaje).



**2** Sigue las recomendaciones de la app; presiona **Siguiente** en las próximas dos pantallas.





**3** Toma el control original (del equipo que deseas controlar) y apúntalo hacia el control Wi-Fi. Luego, presiona una vez el botón cuya función quieres copiar.

**4** En la aplicación aparecerá un aviso acerca de que la función ha sido copiada. Asigna un nombre y presiona **Guardar**.

**5** Si deseas copiar más botones, presiona **Continuar bricolaje**, de lo contrario, presiona **Guardar**.



## COMPARTIR EL CONTROL DEL DISPOSITIVO

Para poder compartir el control de este dispositivo con otra persona, previamente debe haber instalado la aplicación y creado una cuenta.

**1** En la barra inferior de la pantalla principal, selecciona la opción **Yo**.

**2** Selecciona **Gestión del hogar**. Después selecciona el "hogar" en el que añadiste el control.



- 3** Selecciona **Añadir familiares**, y agrega a las personas que serán miembros del grupo, por correo electrónico o por número celular.



- 4** Visualiza el control y todos los dispositivos agregados en el "hogar" que aparecerán automáticamente en las cuentas añadidas.



## ESPECIFICACIONES

Voltaje de operación: 5 V  $\pm$  1 A

Frecuencia Wi-Fi: 2,4 GHz

Estándar: IEEE 802.11 b/g/n

*Las especificaciones pueden cambiar sin previo aviso.*

# ➤➤ PÓLIZA DE GARANTÍA



Producto: Control remoto universal (RM4)  
Modelo: SR0805-08  
Marca: Steren

## PÓLIZA DE GARANTÍA

Esta póliza garantiza el producto por el término de un año en todos sus componentes y mano de obra, contra cualquier defecto de fabricación y funcionamiento, a partir de la fecha de entrega.

## CONDICIONES

- 1.- Para hacer efectiva la garantía, presente esta póliza, o factura, o comprobante y el producto, en donde fue adquirido o en Electrónica Steren S.A. de C.V.
- 2.- Electrónica Steren S.A. de C.V. se compromete a reparar el producto en caso de estar defectuoso sin ningún cargo al consumidor. Los gastos de transportation serán cubiertos por el proveedor.
- 3.- El tiempo de reparación en ningún caso será mayor a 30 días, contados a partir de la recepción del producto en cualquiera de los sitios donde pueda hacerse efectiva la garantía.
- 4.- El lugar donde puede adquirir partes, componentes, consumibles y accesorios, así como hacer válida esta garantía es en cualquiera de las direcciones mencionadas posteriormente.

## ESTA PÓLIZA NO SE HARÁ EFECTIVA EN LOS SIGUIENTES CASOS:

- 1.- Cuando el producto ha sido utilizado en condiciones distintas a las normales.
  - 2.- Cuando el producto no ha sido operado de acuerdo con el instructivo de uso.
  - 3.- Cuando el producto ha sido alterado o reparado por personal no autorizado por Electrónica Steren S.A. de C.V.
- El consumidor podrá solicitar que se haga efectiva la garantía ante la propia casa comercial donde adquirió el producto. Si la presente garantía se extravía, el consumidor puede recurrir a su proveedor para que le expida otra póliza, previa presentación de la nota de compra o factura respectiva.

## DATOS DEL DISTRIBUIDOR

Nombre del Distribuidor \_\_\_\_\_  
Domicilio \_\_\_\_\_  
Número de serie \_\_\_\_\_  
Fecha de entrega \_\_\_\_\_

## ELECTRÓNICA STEREN S.A. DE C.V.

Biltego Maximino Martínez No. 3409 - San Salvador Xochimilco, Del. Azcapotzalco, Ciudad de México, 02870, RFC: EST850264K51

## STEREN PRODUCTO EMPACADO S.A. DE C.V.

Autopista México-Querétaro, Km 25.5 Sin número, Nave Industrial S.A., Col. Lomas de Bosques, Tlaxtepan de Baz, Estado de México, C.P. 54000, RFC: SPE-9412154-H3

En caso de que tu producto presente alguna falla, acude al centro de distribución más cercano a tu domicilio y en caso de tener alguna duda o pregunta por favor llama a nuestro Centro de Atención a Clientes, en donde con gusto te atenderemos en todo lo relacionado con tu producto Steren.

Centro de Atención a Clientes  
01 800 500 9000



[www.steren.com.mx](http://www.steren.com.mx)