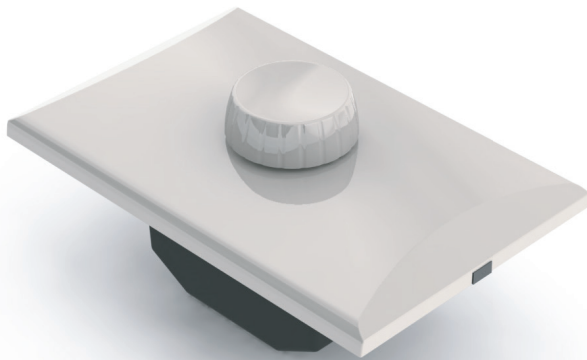


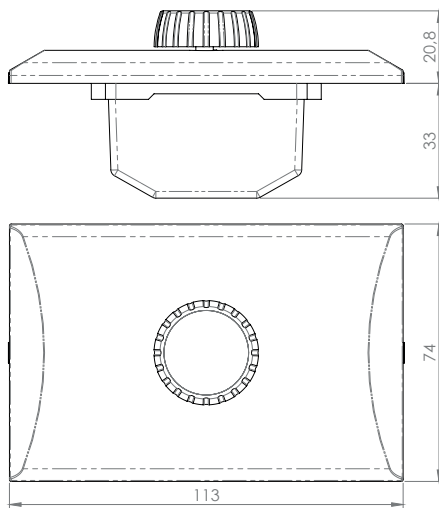
## Dimmer

125V~

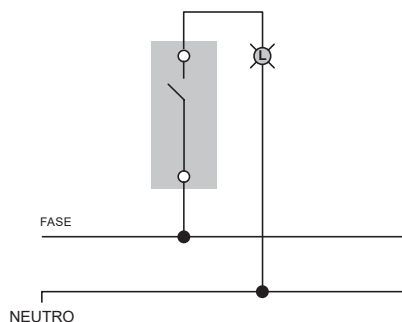
1003



LÍNEA  
PLATA



### > Diagrama de conexión



### > Características generales

- El diseño de la línea plata se basa en contornos y líneas sencillas que ofrecen un estilo sobrio y elegante
- Dimmer para luces incandescentes giratorio para regular mejor la intensidad de luz
- Ajuste suavemente la intensidad de luz hasta alcanzar punto de confort para el cliente
- Tornillos de montaje incluidos de cabeza plana para mayor seguridad al instalar
- Posee una construcción de alta resistencia al impacto
- Placa con tornillo oculto para más estética
- Cumple con las normas NEMA de dimensiones
- Apagado cuando pasa el mínimo de intensidad de luz

### > Características Técnicas

- 125V~
- 600W
- Material del riel, placa y cuerpo: Policarbonato
- Función de interruptor y dimmer
- Cable #12 - #14 AWG
- Temperaturas de operación de -40°C (sin impacto) a 75°C máximo continuo

### > Pruebas y códigos que cumple

- NOM-ANCE 201401A03682
- Flamabilidad UL94, VO

### > Información para solicitar del catálogo

- Blanco 1003 W
- Marfil 1003 V



1003 W 7441109000356  
1003 V 74411090009458