



MASTER LEDtube EM/ Mains T8

MAS LEDtube 600mm HO VWV 10W 865 T8

Philips MASTER LEDtube integra una fuente de luz LED en un factor de forma fluorescente tradicional. Su diseño único crea una apariencia visual perfectamente uniforme, que no se puede distinguir de los fluorescentes tradicionales. Estos tubos LED T8 son la elección correcta para un rendimiento absoluto y están diseñados para resistir las condiciones del día a día. Ahorros incomparables gracias al bajo consumo de energía y una vida útil excepcionalmente larga aseguran que este tubo domine las aplicaciones más exigentes.

Advertencias y seguridad

- OBSERVACIÓN: La eficiencia energética general y la distribución lumínica de las instalaciones que usan estas lámparas estarán determinadas por el diseño de la instalación.

Datos del producto

Información general	
Tapa-base	G13 [Medium Bi-Pin Fluorescent]
Vida útil nominal	60,000 hora(s)
Ciclo del interruptor	200,000
Lighting Technology	LED

Información técnica sobre la luz	
Código de color	865 [CCT of 6500K]
Ángulo de haz (nominal)	190 °
Flujo luminoso	1,050 lm
Designación de color	luz natural fría
Temperatura de color correlacionada (nominal)	6500 K
Eficacia lumínica (promedio) (nominal)	105 lm/W
Consistencia de color	< 6

Índice de producción de color (IRC)	80
LLMF al final de la vida útil nominal (nominal)	70 %

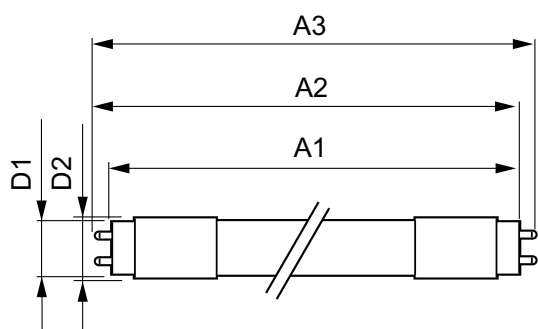
Operación y aspectos eléctricos	
Frecuencia de línea	50 to 60 Hz
Frecuencia de entrada	50 a 60 Hz
Consumo de energía	10 W
Corriente de la lámpara (máx.)	92 mA
Corriente de la lámpara (mín.)	36 mA
Tiempo de inicio (nominal)	0.5 s
Tiempo de calentamiento de hasta un 60 % de luz	0.5 s
Factor de potencia (fracción)	0.9

MASTER LEDtube EM/Mains T8

Voltaje (nominal)	100-277 V
Temperatura	
T° estuche máxima (nominal)	50 °C
Controles y atenuación	
Regulable	No
Mecánica y carcasa	
Acabado de la luz	Blanco
Material del foco	Plástico
Forma del foco	T8
Peso neto (pieza)	0.106 kg
Aprobación y aplicación	
Producto de ahorro de energía	Sí
Marcas de aprobación	Conformidad con RoHS Certificado UL Certificado KEMA Keur

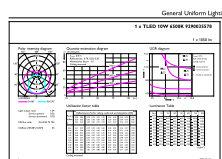
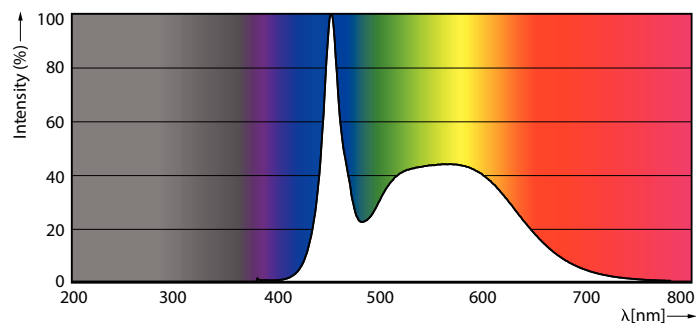
Cumple con el reglamento RoHS de la UE	Sí
Rango de temperatura ambiente	-20 °C a 45 °C
Información del producto	
Nombre del producto del pedido	MAS LEDtube 600mm HO VWV 10W 865 T8
Nombre del producto completo	MAS LEDtube 600mm HO VWV 10W 865 T8
Full EOC	871951446931000
Código del pedido	929003557812
N.º de material (12NC)	929003557812
Numerador: cantidad por paquete	1
EAN/UPC: producto/caja	8719514469310
Numerador: paquetes por caja externa	20
EAN/UPC - Caja	8719514469327

Plano de dimensiones



Product	D1	D2	A1	A2	A3
MAS LEDtube 600mm HO VWV 10W 865 T8	25.8 mm	28 mm	588.6 mm	595.6 mm	602.6 mm

Datos fotométricos

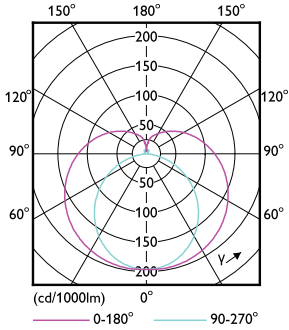


Spectral Power Distribution Colour - MAS LEDtube 600mm HO VWV 10W 865 T8

General uniform lighting - MAS LEDtube 600mm HO VWV 10W 865 T8

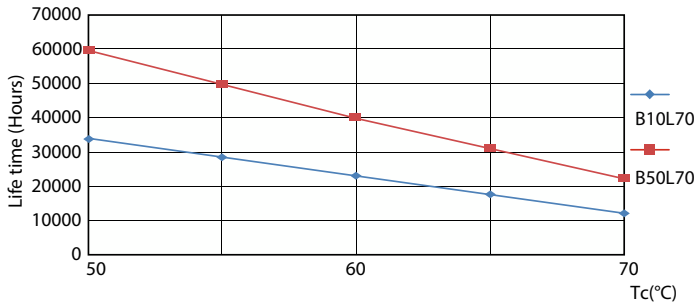
MASTER LEDtube EM/Mains T8

Datos fotométricos

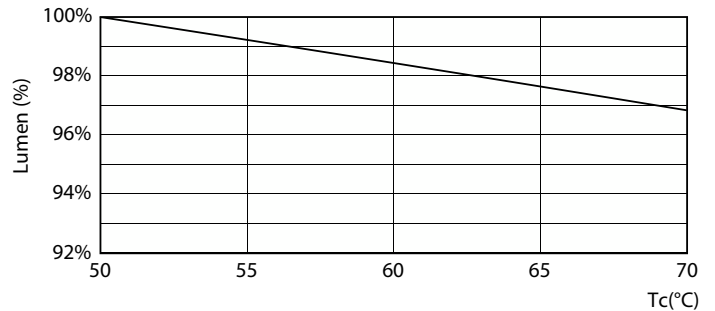


Light Distribution Diagram - MAS LEDtube 600mm HO VWV 10W 865 T8

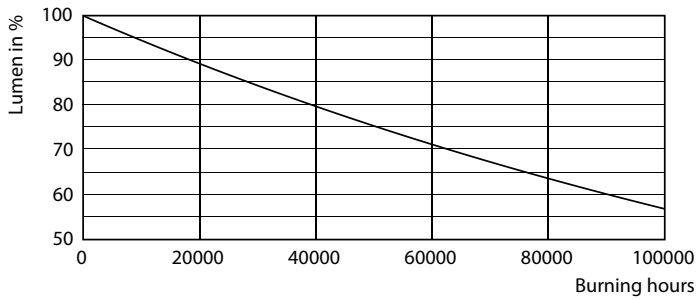
Lifetime



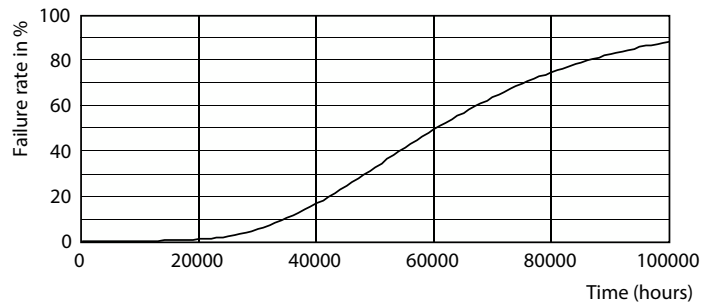
LEDtube 60K 5070 LifetimeVsTc-LED



Lumen Maintenance Diagram - MAS LEDtube 600mm HO VWV 10W 865 T8



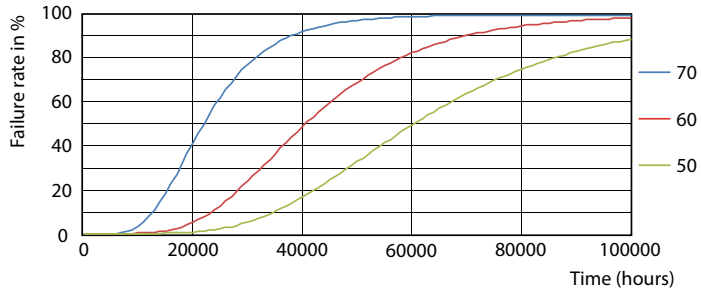
Lumen Maintenance Diagram - MAS LEDtube 600mm HO VWV 10W 865 T8



Life Expectancy Diagram

MASTER LEDtube EM/Mains T8

Lifetime



LEDtube 60K 5070 FailureRate-LED

