

BEFORE YOU START • ANTES DE COMENZAR

Please follow the instructions carefully.
Siga las instrucciones cuidadosamente.

Carefully open the product and check the content. Refer to the parts and hardware lists, and ensure all parts and hardware are present before assembly.

Abra con cuidado el producto y verifique el contenido. Valide el listado de piezas y herrajes, asegúrese que todas las piezas y herrajes se encuentren presentes antes del ensamblado.

Open the carton and remove the plastic packaging, dispose of them safely in the garbage dump and keep them out of reach of children or pets at all time.

Abra la caja y retire los empaques plásticos, deséchelos de forma segura en el basurero y manténgalos en todo momento fuera del alcance de los niños o mascotas.

It is advisable to make the assembly between 2 people.
Es aconsejable realizar el ensamblado entre 2 personas.

Power tools should not be used to assemble this product.
No se deben utilizar herramientas eléctricas para ensamblar este producto.

TOOLS NEEDED • HERRAMIENTAS NECESARIAS

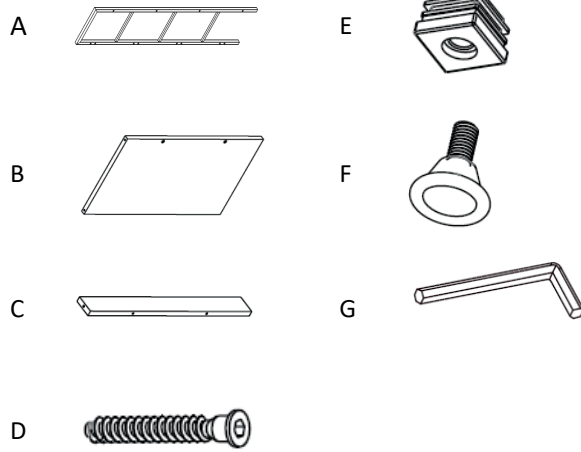
Hex Key (Included)
Llave hexagonal (incluida)



PART LIST • LISTA DE PARTES

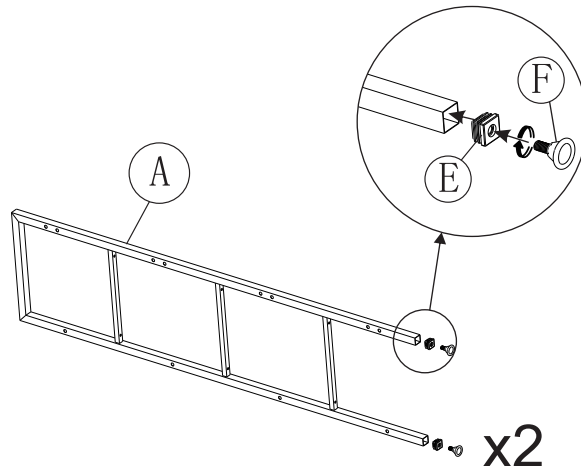
NOTE: Hardware not shown to actual size.
NOTA: Los herrajes no se muestran en su tamaño real.

- A. Side metal frame – 2 pcs
Marco de metal lateral – 2 pzas
- B. Wooden shelf – 4 pcs
Repisa de madera – 4 pzas
- C. Shelf stop – 4 pcs
Tope de repisa – 4 pzas
- D. Bolt 6.3x40 mm – 32 pcs
Perno 6.3x40 mm – 32 pzas
- E. Plug thread – 4 pcs
Tapón roscado – 4 pzas
- F. Leg bolt – 4 pcs
Perno para pata – 4 pzas
- G. Hex key – 1 pc
Llave hexagonal – 1 pza

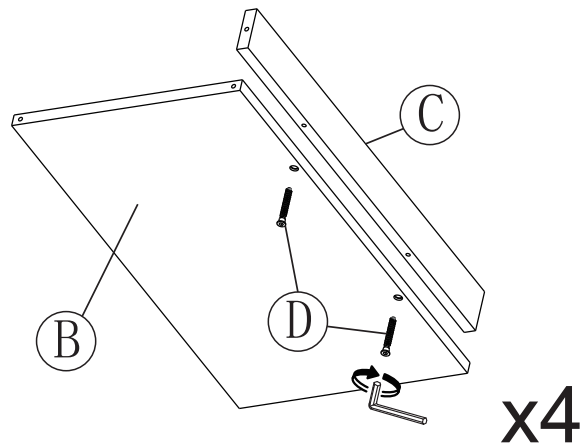


ASSEMBLY INSTRUCTIONS • INSTRUCCIONES DE ENSAMBLAJE

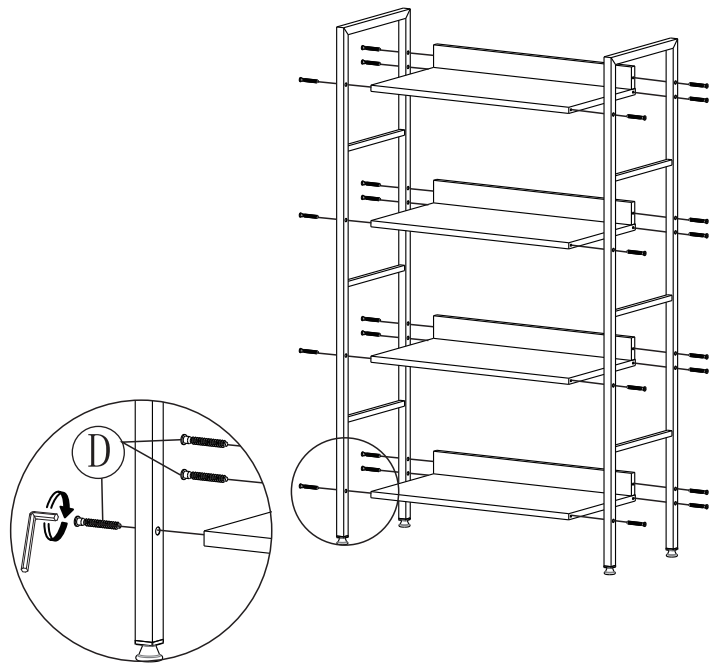
- 1 Insert the plug thread (E) into the side metal frame (A), then fasten the leg bolt (F) into the plug thread. Do the same procedure twice.
Inserte el tapón roscado (E) en el marco de metal lateral (A), luego apriete el perno para pata (F) en el tapón roscado. Realice este procedimiento dos veces.



- 2** Attach the shelf stop (C) with the shelf (B) using the bolt (D) tighten with the hex key (G).
 Fije el tope de repisa (C) con la repisa (B) utilizando el perno (D) apriete con la llave hexagonal (G).



- 3** Attach the structure of the second step into the structure of the first step using the bolt (D) tighten with the hex key (G). Do this procedure four times.
 Fije la estructura del segundo paso en la estructura del primer paso utilizando el perno (D) apriete con la llave hexagonal (G). Realice este procedimiento cuatro veces.



CARE AN CLEANING • CUIDADO Y LIMPIEZA

Where possible, do not place furniture directly under windows or in direct sunlight, as sunlight cause fading over time.

Siempre que sea posible, no coloque el mueble directamente bajo ventanas o en contacto directo con la luz del sol, ya que la luz del sol causa desvanecimiento con el tiempo.

Use pads, cloth, or coasters to protect the surfaces from plastic, hot dishes, rubber, metals, vases, etc.

Utilice almohadillas, telas o portavasos para proteger las superficies del plástico, platos calientes, caucho, metales, jarrones, etc.

Do not place hot, cold, or moist items directly on the wooden surface, as they can create discolored rings and other marks.

No coloque artículos calientes, fríos o húmedos directamente a la superficie de madera, ya que esos artículos pueden crear aros de decoloración y otras marcas

Do not drag objects on your furniture surface; lift and place them.

No arrastre objetos sobre la superficie del mueble; levante y colóquelos.

It is suggested to tighten bolts and hardware at least once a year.

Se recomienda apretar pernos y partes por lo menos una vez al año.

For long term use and care, quick cleaning is suggested once every 1-2 weeks as necessary, depending on your home environment.

Para uso y cuidado de largo plazo, se recomienda una limpieza rápida una vez cada 1 – 2 semanas según sea necesario, dependiendo del entorno de su hogar.

1-Year Limited Warranty

Garantía Limitada 1 año

The product warranty is against manufacturing defects such as material defects or workmanship. La garantía del producto es contra defectos de fabricación tales como defectos de material o mano de obra

This limited warranty does not apply to any damage due to transportation, improper installation or operation, accident, abuse, fire, alteration of the product in any way, natural disaster, failure to read and/or abide by any product warnings, or use of unauthorized parts or labor to replace any parts covered under this limited warranty.

Esta garantía limitada no se aplica a ningún daño debido a transporte, instalación u operación inadecuada, accidente, abuso, incendio, alteración del producto de ninguna manera, desastre natural, falta de lectura y / o acatamiento cualquier advertencia del producto o el uso de piezas o mano de obra no autorizadas para reemplazar cualquier pieza cubierta por esta garantía limitada.

